



Présentation des résultats annuels **2016-2017**

19 décembre 2017



GRUPE PLASTIVOIRE

Fiche d'identité du Groupe



- Groupe familial – Création en 1963
- Fournisseur de composants en plastique pour l'automobile et l'industrie
- **27 sites** de production



Centre de production
Centre de production et développement
Siège social



Un rayonnement multi-secteurs

Industries

- Multimédia (boxes internet, décodeurs, systèmes vidéo conférence...)
- Electrique (compteurs intelligents, appareillage domestique et professionnel...)
- Construction (Ouvertures de fenêtres, systèmes de climatisation...)
- Electroménager (aspirateurs, machines à café, robots de cuisson...)
- Aéronautique (structures et équipements de sièges,...)
- Médical
- Loisirs

Automobile


- Décoration intérieure
- Poignées d'ouverture
- Pommeaux de levier de vitesse
- Consoles centrales
- Composants de siège
- ...

4

Des clients prestigieux



Automobile



Industries





GRUPE PLASTIVALOIRE

5



Sommaire

- 1 Résultats annuels 2016-2017
- 2 Perspectives sur l'automobile
- 3 Perspectives Industries et objectifs globaux
- 4 Groupe Plastivaloire et la Bourse



GRUPE PLASTIVALOIRE

Une croissance en phase avec les objectifs



En M€ Données en cours d'audit	2015/2016	2016/2017	Variation
1 ^{er} semestre	285,3	311,2	+9,1%
2 nd semestre	297,5	316,1	+6,3%
Annuel	582,8	627,3	+7,6%

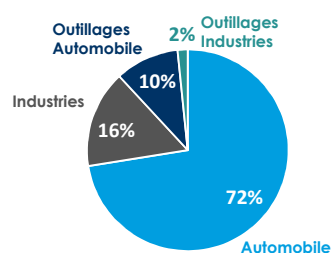
- ⑥ **Une croissance à 100% organique très satisfaisante**
 - Effet de base plus élevé au 2^{ème} semestre
 - Objectif initial de 615 M€ dépassé
- ⑥ **Toutes les zones géographiques sont bien orientées**
 - France : activité en forte croissance sur certains sites (Amiens, Mamers, Sablé)
 - Etranger : Bonnes progressions en Allemagne (80 M€ de CA), Pologne, Portugal et Tunisie
 - Utilisation croissante des capacités de production

7

Répartition sectorielle du chiffre d'affaires 2016-2017

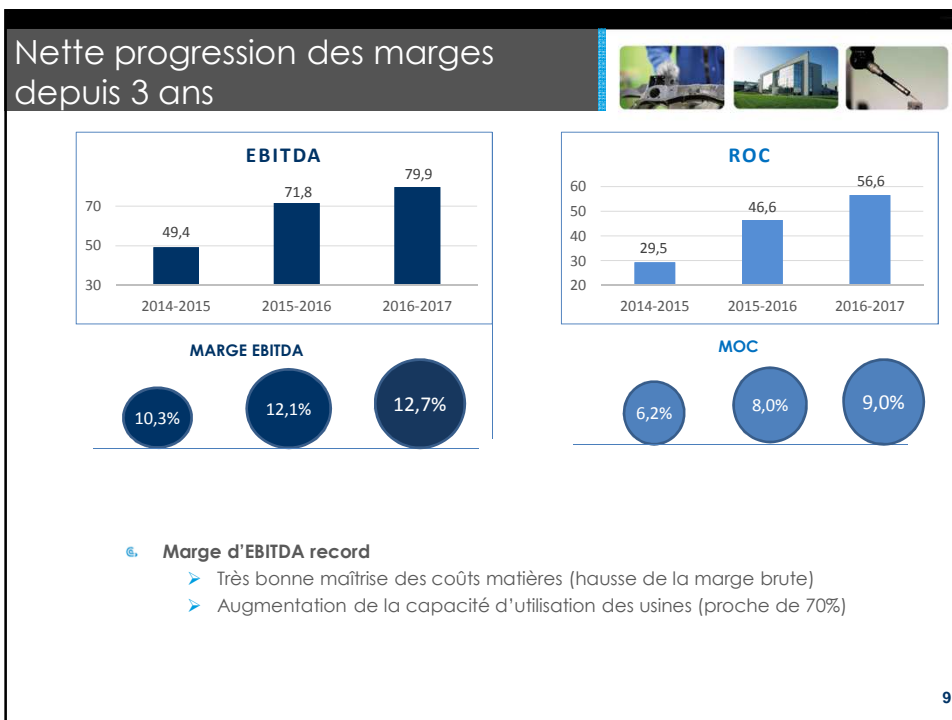


En M€ Données en cours d'audit	2015-2016	2016-2017	Variation
Automobile	423,9	454,7	+7,3%
Industries	92,3	98,0	+6,2%
Outillages Automobile	57,2	64,4	+12,5%
Outillages Industries	9,4	10,2	+8,5%




- ⑥ **Automobile** : Activité très bien orientée – Montée en puissance de production et cadences en phase avec les attentes – Bonne visibilité grâce aux outillages
- ⑥ **Industries** : Près de 100 M€ de chiffre d'affaires (pièces seules). Capacité du groupe à saisir des opportunités multisectorielles tout en restant sélectif

8




Compte de résultats



En M€ Données en cours d'audit	2015/2016	2016/2017
Chiffre d'affaires	582,8	627,3
Marge brute	283,5 48,6%	306,3 48,8%
Valeur ajoutée	249,1	268,2
	42,7%	42,8%
Charges de personnels (yc interim)	172,1	185,2
Poids des frais de personnels / valeur ajoutée	69,1%	69,0%
EBITDA	71,8	79,9
	12,3%	12,7%
Dotations nettes sur amortissements	29,9	30,5
Résultat opérationnel courant	46,6	56,6
	8,0%	9,0%
Résultat opérationnel	47,4	55,3
	8,1%	8,8%
Résultat financier	(2,9)	(3,0)
Résultat des sociétés mises en équivalence	0,3	0,9
Charge d'impôt	(5,7)	(6,3)
Résultat net	39,1	46,9
	6,7%	7,5%
Résultat net, part du Groupe	35,4	42,5
	6,1%	6,8%

11

Tableau des flux de trésorerie

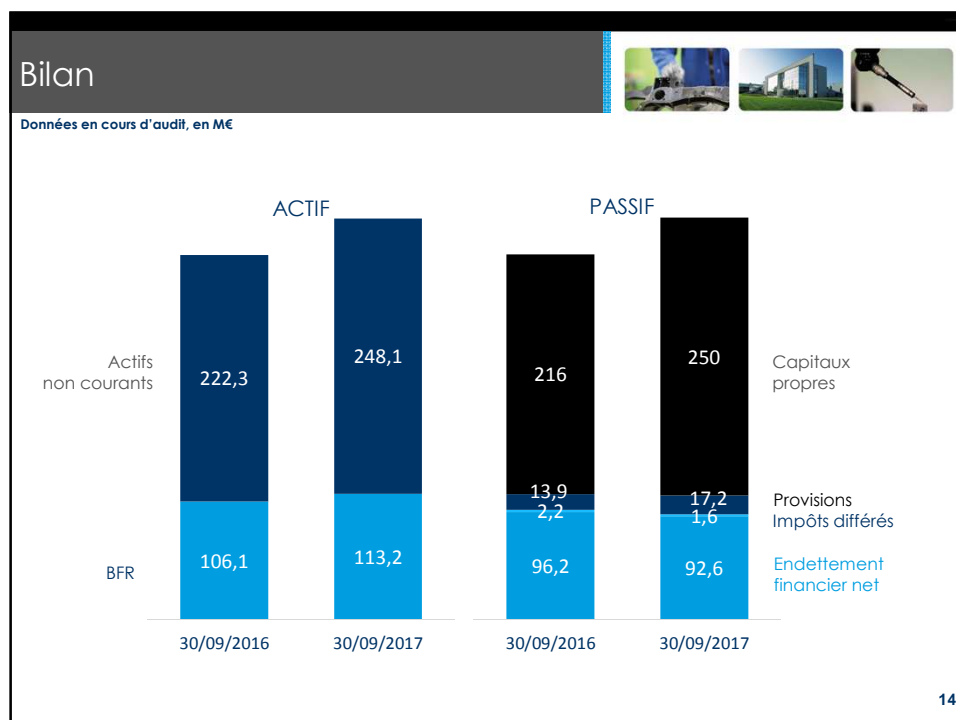


En M€ Données en cours d'audit	2015-2016	2016/2017
Capacité d'autofinancement	71,5	80,0
Variation du BFR	(19,1)	(7,7)
Impôts versés	(10,7)	(8,2)
Intérêts financiers décaissés	(2,7)	(4,0)
Flux de trésorerie générés par l'activité	39,0	60,1
Acquisitions nettes d'immo corporelles et incorporelles	(28,1)	(31,6)
Acquisitions nettes immo financières	3,4	(0,0)
Trésorerie nette sur acquisition de filiale	(1,5)	0,4
Flux de trésorerie liés aux opérations d'investissement	(26,2)	(31,2)
Dividendes versés	(5,0)	(7,0)
Acquisition / Cession de titres d'autocontrôle	0,0	(0,4)
Augmentation de capital	0,0	0,0
Variation d'emprunts nets	(9,7)	(11,1)
Flux de trésorerie liés aux opérations de financement	(14,8)	(18,6)
Incidence des variations de change	(1,1)	(2,7)
Variation de trésorerie	(3,1)	7,6

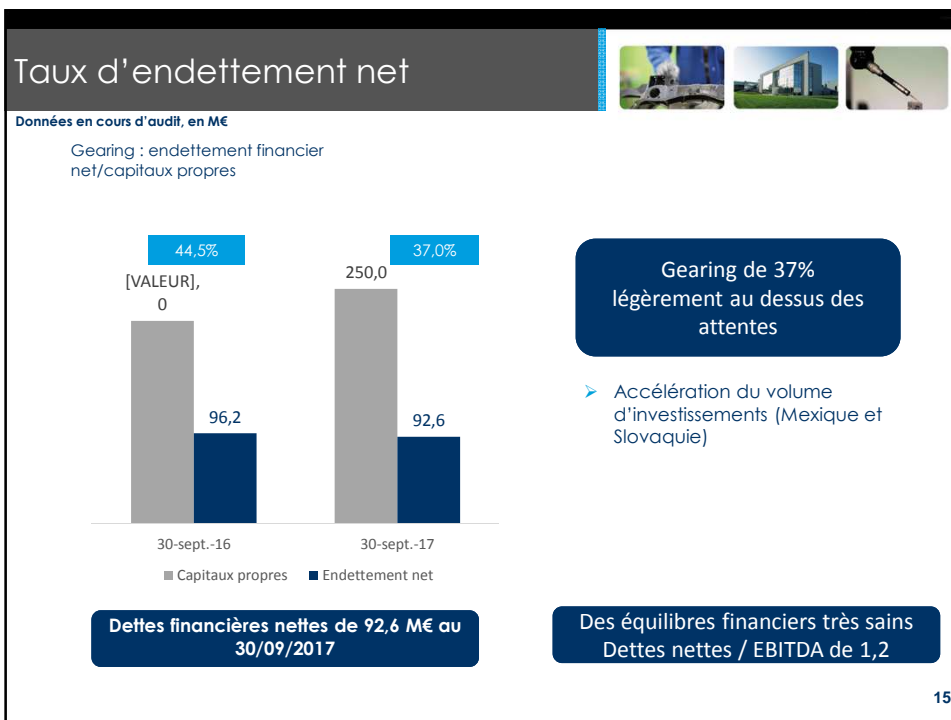
12



13



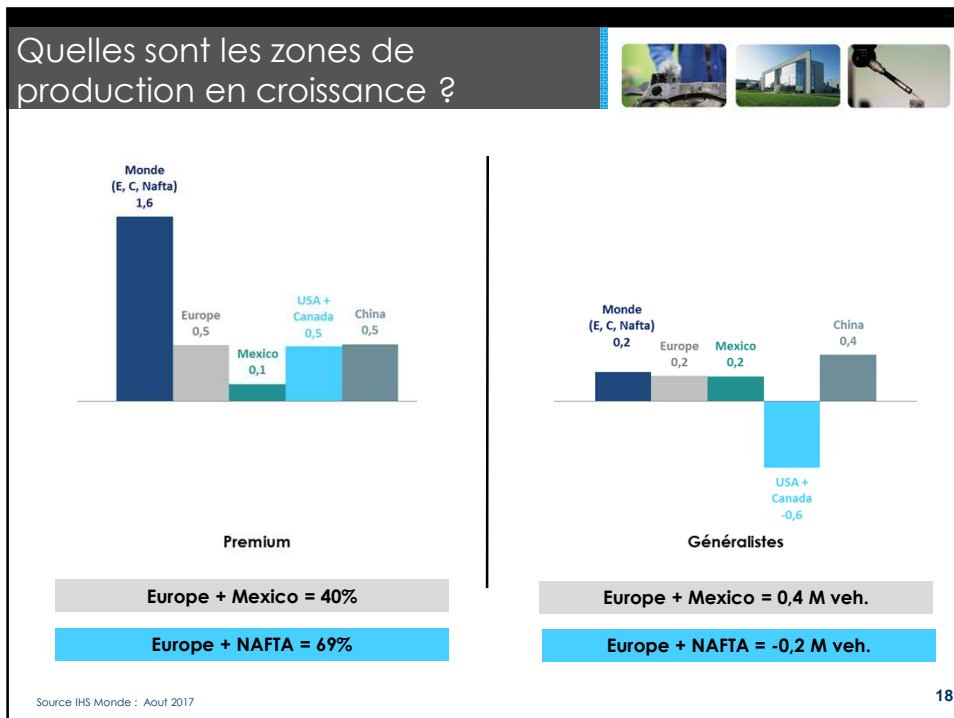
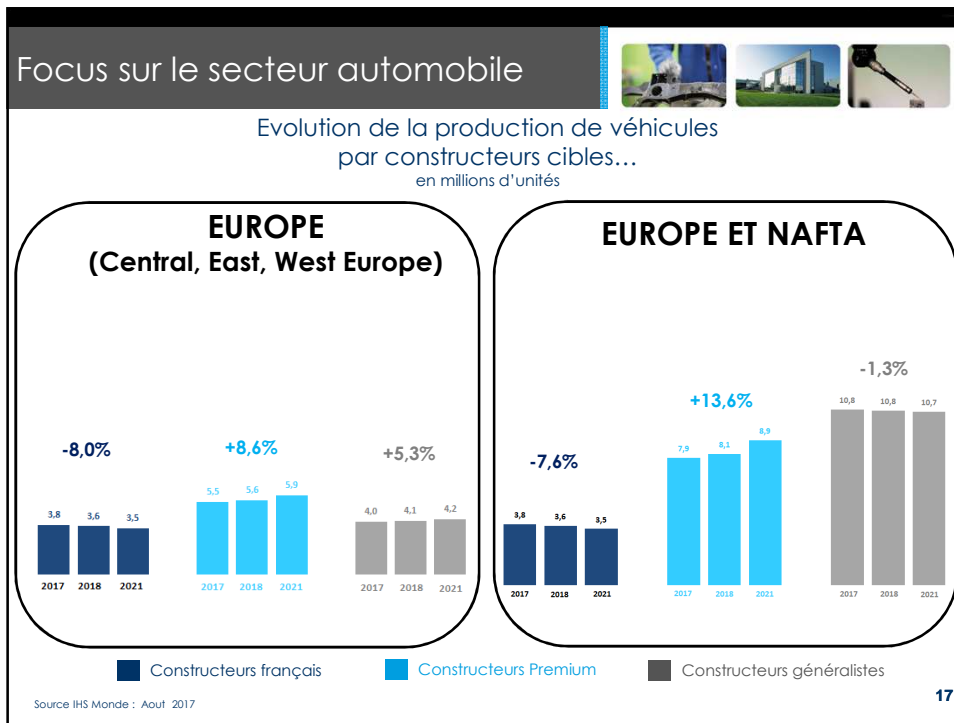
14

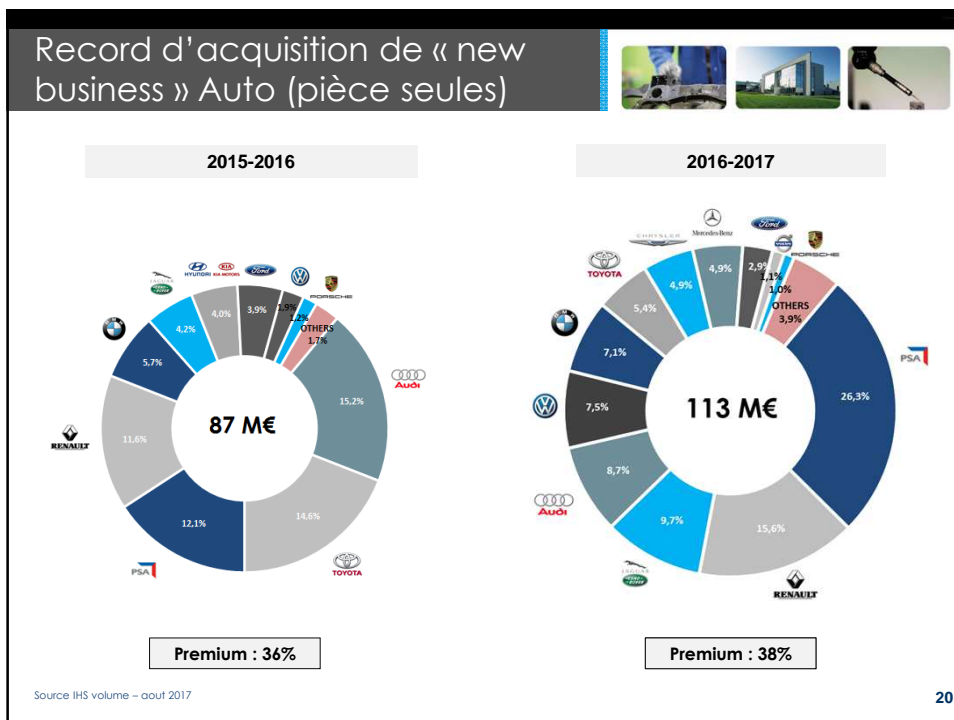
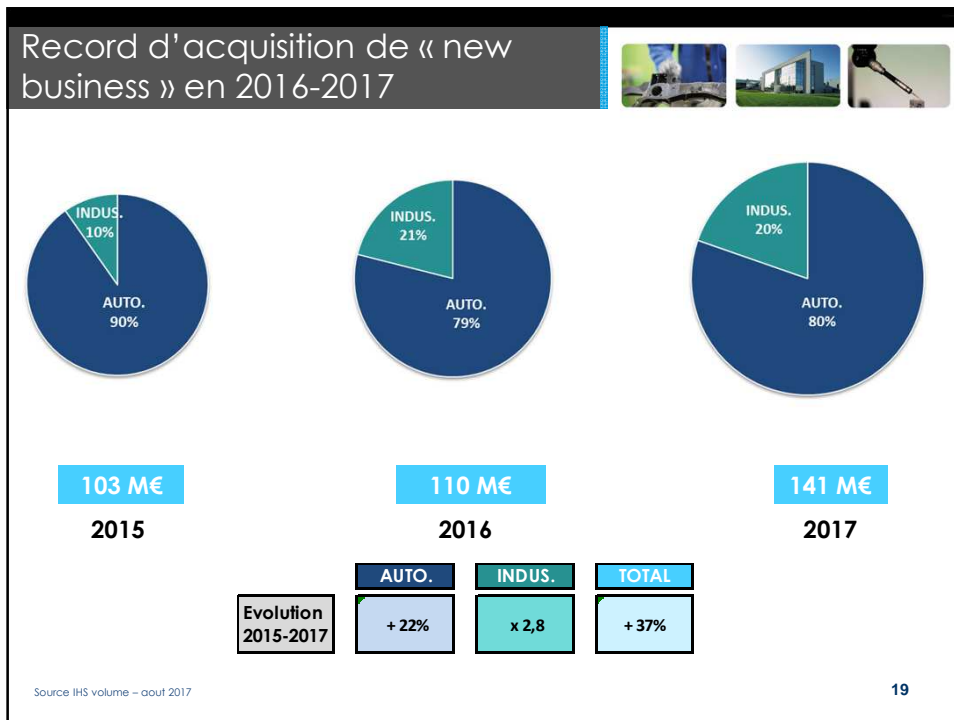


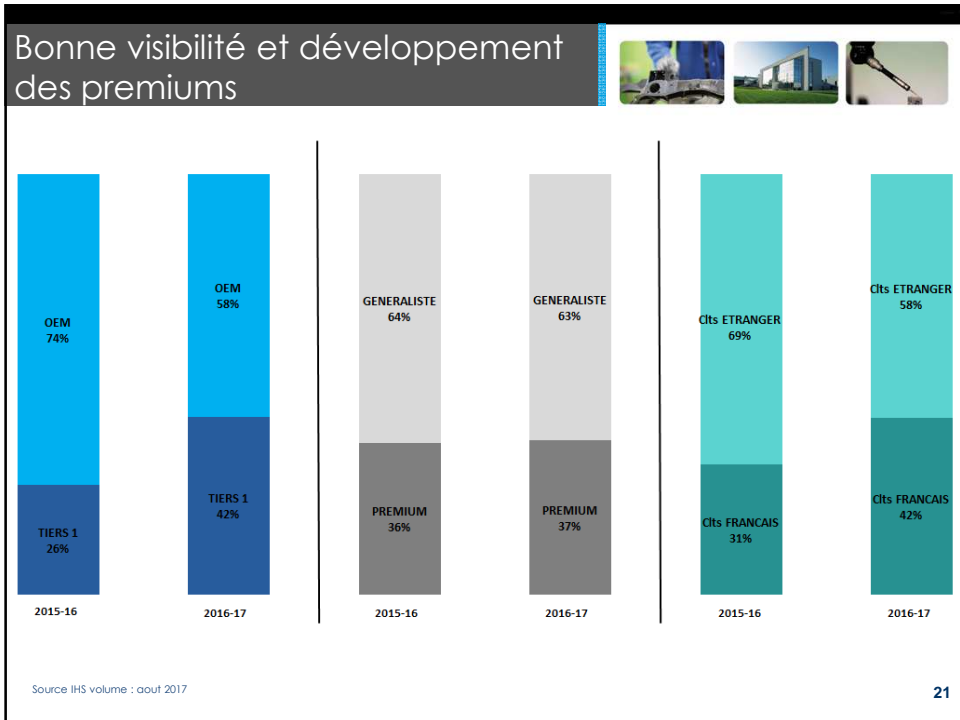
Sommaire

- 1 Résultats annuels 2016-2017
- 2 Perspectives sur l'automobile
- 3 Perspectives Industries et objectifs globaux
- 4 Groupe Plastivoire et la Bourse

GRUPE PLASTIVOIRE

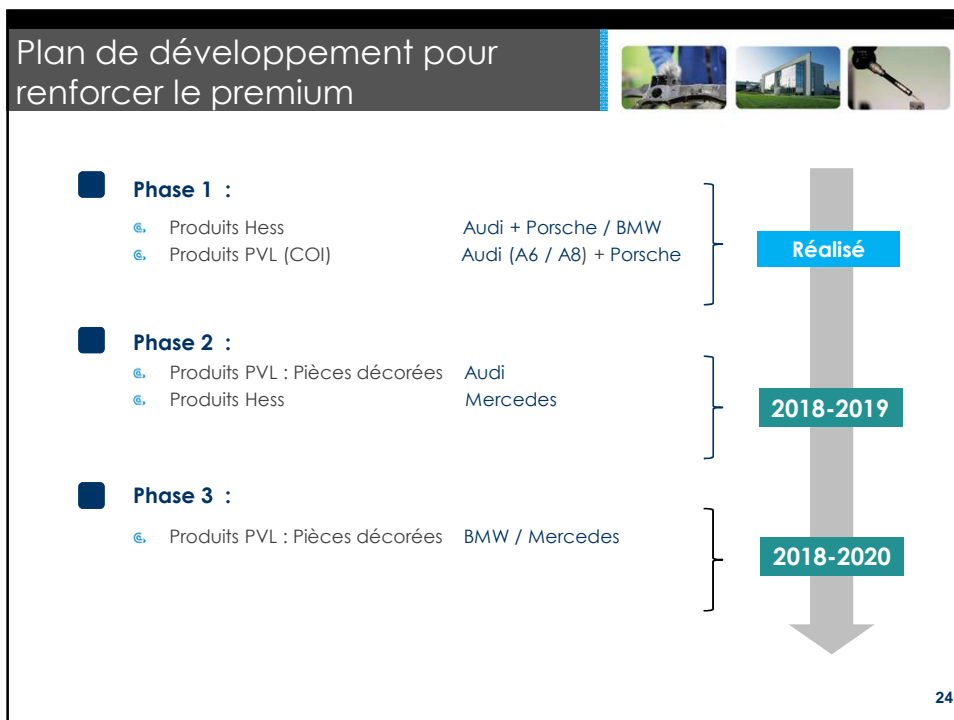
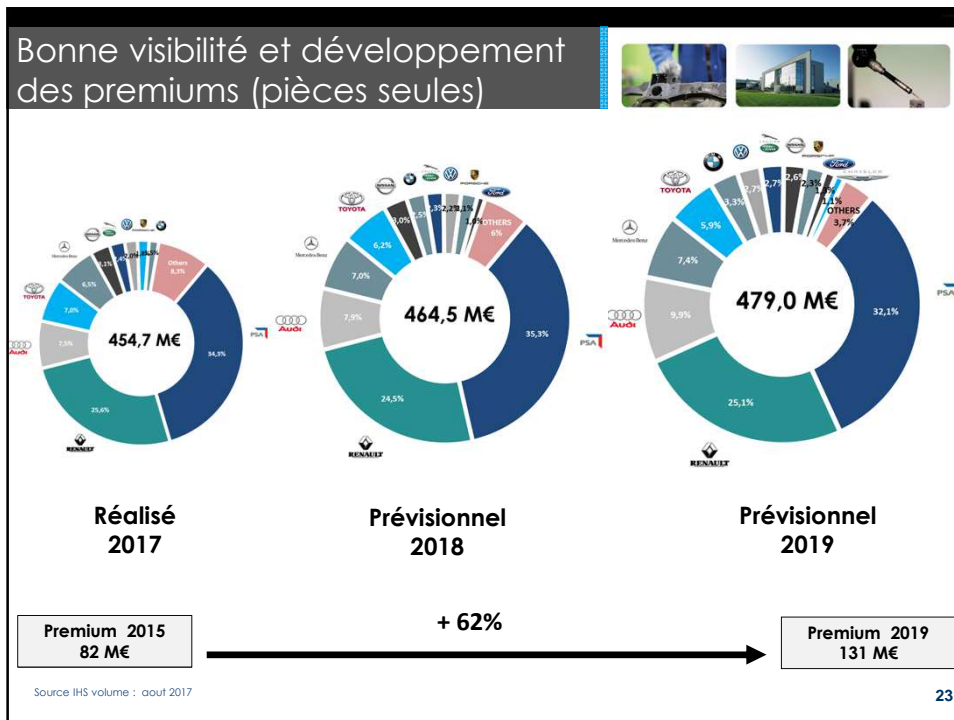







Acquisitions sur de nouveaux programmes


RENAULT Captur Master Movano Kangoo Kadjar Talisman	PSA PEUGEOT CITROËN Nle 208/2008 C5 aircross DS3 Velar Defender	Audi A1 Q3 Q6 Sierra Silverado	CHRYSLER Dodge RAM Yaris S60
PORSCHE Cayenne	Mercedes-Benz Sprinter	BMW Série 4 Série 3 Série 6	VW Golf 8



Quid des évolutions du futur ?



- **Évolution mobilité** (Véhicules électriques + Conduite autonome)



Evolution Produits PVL	Véhicules Electriques	Conduite autonome
GAINS	Carénages, compartiments électriques, refroidissement, pièces de structure, sièges, aérodynamique extérieur	Aéraulique, insono, décoration, rangements, réglages
PERTES	NON SIGNIFICATIF	

- **Nouvelle norme : CO2 ≤ 95 g/Km en 2020**
 - Moteur C.I. → Électrique
 - Roulage
 - **Poids : Utilisation croissante de plastiques et de composites réversibles**
- **Développement de nouvelles technologies : Impression 3D ?**

25

Quid des évolutions du futur ?

L'impression 3D



- **3 applications possibles**
 - Fabrication directe de pièces
 - Fabrication d'empreintes en résine
 - Fabrication d'empreintes acier en dépôt par couche



Pièces en Résine ou TP

1 to 100 parts



Empreinte en résine TD & pièce en résine TP injecté

100 to 1 000 parts




Empreinte en acier avec refroidissement optimum "conformal cooling"

1 000 to 1M parts

26

Quid des évolutions du futur ? L'impression 3D



Procédés	Fabrication additive directe	Injection dans moule AM polymère	Injection dans moule et AM métal
Coût (1 pièce)	😊	😐	😞
Coût (1 Million pièces)	😞	😐	😊
Délai 1ère pièce	😊	😊	😞
Cadence	😞	😐	😊
Précision	😞	😐	😊
Complexité	😊	😞	😞
Choix matériaux	😞	😊	😊
Etat de surface / aspect	😞	😊	😊
TOTAL 😊	3	3	5

27

Accélération de la production au Mexique



■ Une montée en puissance conforme à nos attentes



Production actuelle :

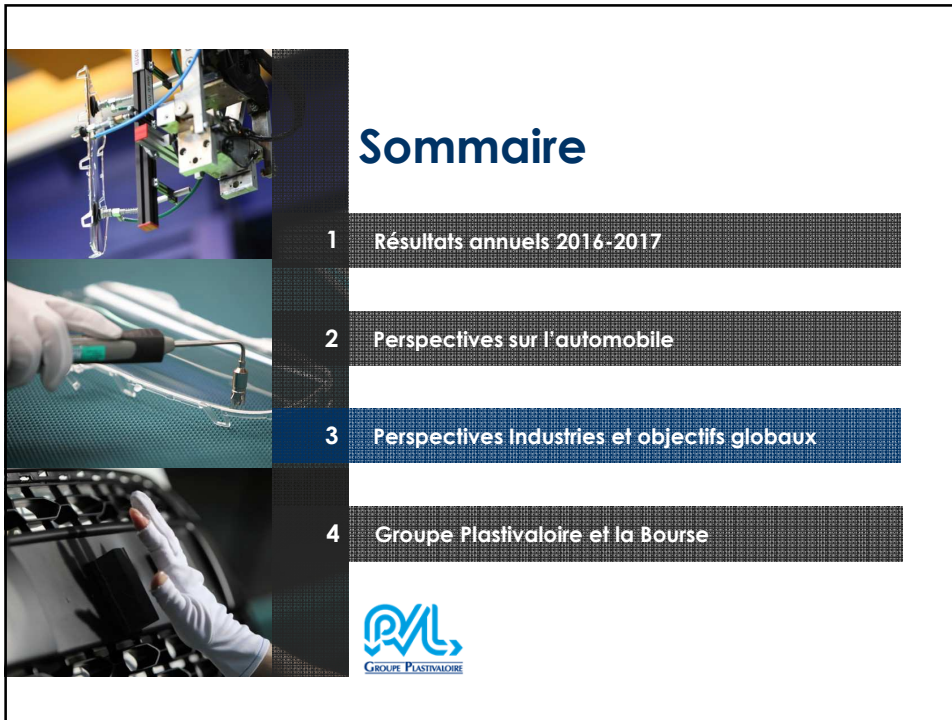
- SMR (Pièces de rétroviseurs)
- IBS Filtran (Ford)
- Valéo (General Motors)



Prochains démarrages 2018 :


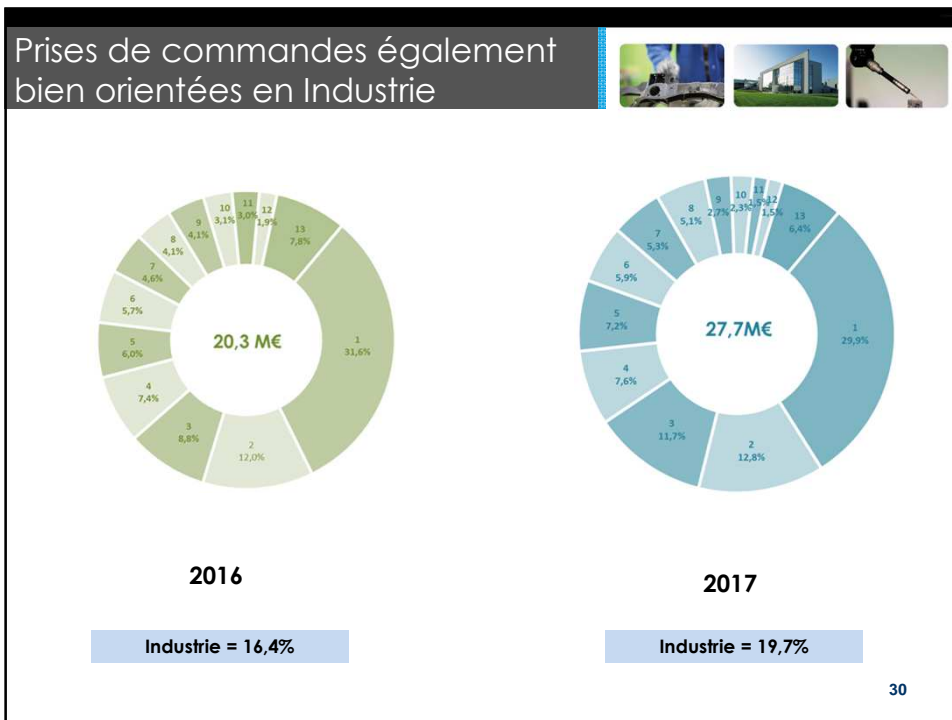
- HBPO (Mercedes)
- HBPO (Chrysler)
- IBS Filtran (Toyota)

28



Sommaire

- 1 Résultats annuels 2016-2017
- 2 Perspectives sur l'automobile
- 3 Perspectives Industries et objectifs globaux
- 4 Groupe Plastivoire et la Bourse

Bonne visibilité pour 2017-2018



Industrie Electrique-Bâtiment

- Nouveaux projets pour les appareillages électriques
- Nouvelles croissances dans les compteurs intelligents
- Eclairage : confirmation de la croissance annoncée dans l'Optique + nouveaux projets

Multimédia

- Maintien d'un bon niveau d'activité pour les systèmes de vidéo-conférence
- Stabilité de l'Electronique Grand Public (TV, décodeurs, boxes internet)

Electroménager

- Confirmation du bon niveau en France (aspirateurs,...)
- Acquisition nouveaux projets importants pour l'Europe de l'Est (machines à café)
- Développement client premium allemand

Divers

- Confirmation de l'activité Cosmétique (sous-traitance)
- Aéronautique : nouveaux projets à forte VA en France
- Nouveau marché : Ameublement, pour production Europe de l'Est
- Sous-traitance en France pour la puériculture et meubles design

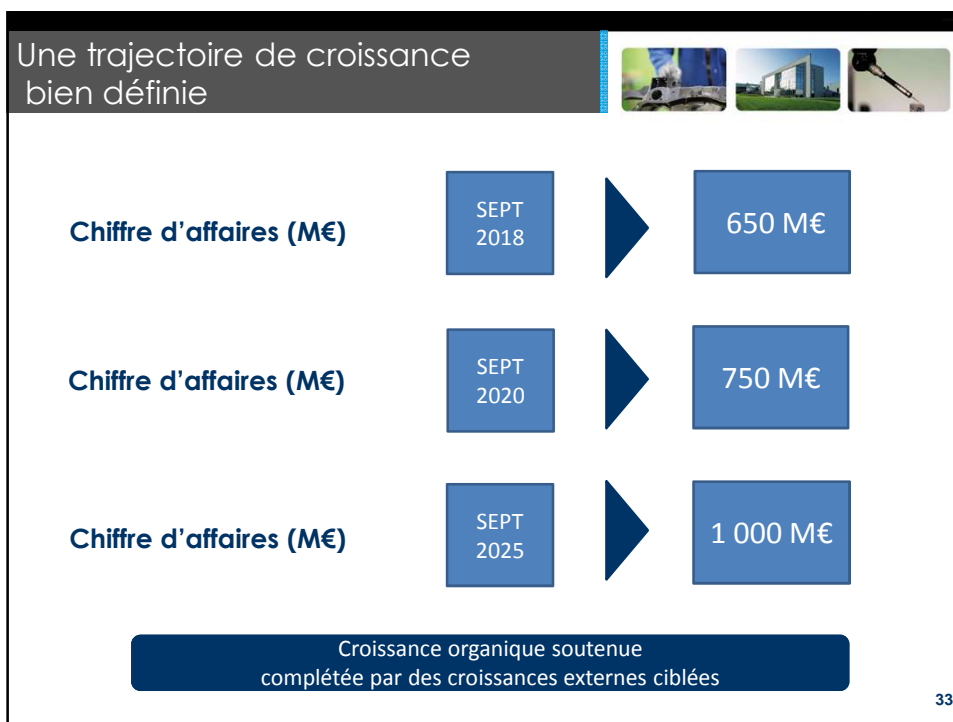
31

Nos objectifs pour 2017-2018



	Chiffre d'affaires (M€)	650 M€
	Marge d'EBITDA (%)	Autour de 12,5%
	Taux d'endettement net (%) (hors croissance externe)	Autour de 30%

32





Sommaire

- 1 Résultats annuels 2016-2017
- 2 Perspectives sur l'Automobile
- 3 Perspectives Industries et objectifs globaux
- 4 Groupe Plastivaloire et la Bourse





Contacts



<p>☎ Groupe Plastivoire Patrick Findeling / Vanessa Findeling</p>	02 47 96 15 15
<p>☎ ACTUS finance & communication</p>	
<p>Relations Investisseurs : Guillaume Le Floch</p>	01 53 67 36 70
<p>Relations presse : Anne-Catherine Bonjour</p>	01 53 67 36 93

36



Présentation des résultats annuels **2016-2017**

19 décembre 2017

