



Le Groupe Plastivaloire relève
vos défis industriels

PRÉSENTATION DES RÉSULTATS ANNUELS 2024-2025

17 décembre 2025



VOS INTERLOCUTEURS



 **Antoine Doutriaux**

Directeur Général



 **Jean-Marc André**

Directeur Financier

PLASTIVALOIRE FOURNIT DES SOLUTIONS PLASTIQUES INNOVANTES ET DURABLES AUX SECTEURS DE L'AUTOMOBILE ET DE L'INDUSTRIE



Chiffres clés au 30 septembre 2025



1963

Date de création



27⁽¹⁾

sites de production
dont 16 à l'international



5 050⁽²⁾

salariés
dont plus de 70% à
l'international



703,1 M€

chiffre d'affaires
2024/2025



Langeais (Siège social)

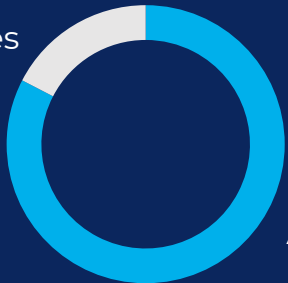


Site de Nitra (Slovaquie)



Répartition sectorielle du chiffre d'affaires

16,9%
Industries

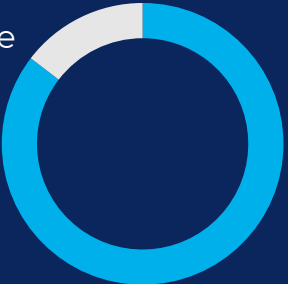


83,1%
Automobile



Répartition géographique du chiffre d'affaires

13,0%
Amérique
du Nord



87,0%
Europe

(1) 26 sites de production au 31/12/2025 (fermeture du site de Marners)
(2) Hors intérim

UN EXERCICE 2024-2025 DE TRÈS BONNE FACTURE



Chiffre d'affaires
supérieur à la
guidance

703,1 M€

(-0,1% sur un an)

Guidance :
« autour de 690 M€ »

2023/2024 : 703,5 M€



Marge d'EBITDA
en nette
progression

9,0%

(+1,3 point sur un an)

Guidance :
« > 8% »

2023/2024 : 7,7%



Free cash flow
en forte
progression

46,6 M€

(+49,9 M€ sur un an)

2023/2024 : -3,3 M€



Amélioration
du **ratio dette
nette / EBITDA**

2,6

vs 3,90 autorisé

2023/2024 : 3,5



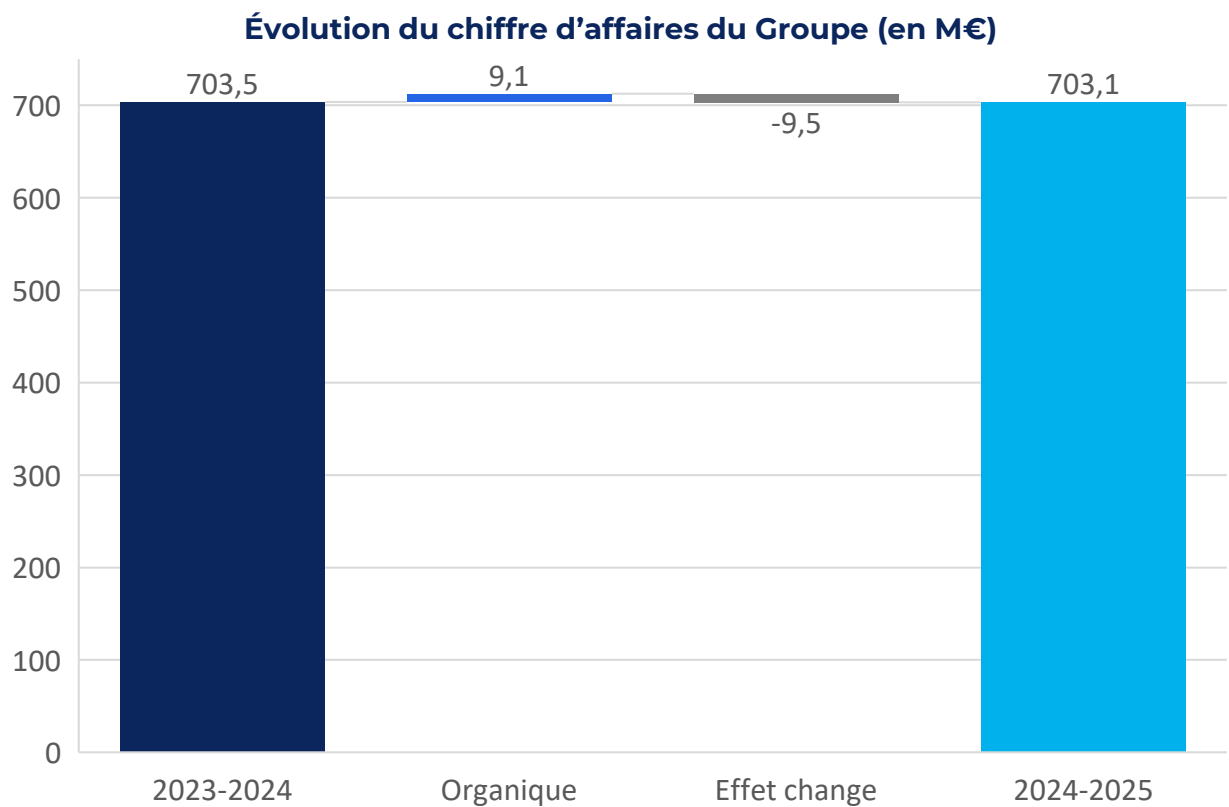
GROUPE PLASTIVALOIRE

Le Groupe Plastivaloire relève
vos défis industriels

➤ **RÉSULTATS ANNUELS 2024-2025**

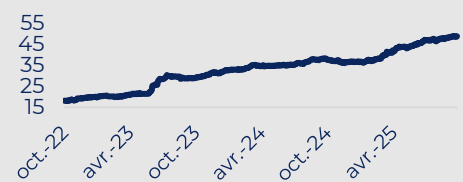
ACTIVITÉ STABLE SUR UN AN DANS UN MARCHÉ TOUJOURS CONTRASTÉ

Une activité résiliente et supérieure aux attentes



Impact défavorable des taux de change

Évolution euro/livre turque



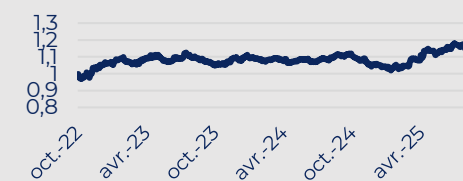
Impact d'environ **-4,0 M€** sur l'exercice

Évolution euro/peso mexicain



Impact d'environ **-5,4 M€** sur l'exercice

Évolution euro/dollar



Impact d'environ **-1,0 M€** sur l'exercice

Autre variation significative : zloty (Pologne) : +1,0 M€

LE GROUPE SURPERFORME LA PRODUCTION AUTOMOBILE SUR SES MARCHÉS

➤ Évolution du chiffre d'affaires annuel par région d'implantation (M€)

Croissance en Europe, soutenue par la dynamique des nouveaux programmes

Activité en Amérique du Nord affectée par la fin de quelques programmes et des démarrages plus lents qu'escompté

Evolution de la production automobile 2024-2025⁽¹⁾

Europe

-1,7 %

Amérique du Nord

-1,8 %

Prod. pièces auto PVL

+10,8%

Plastivaloire surperforme la production automobile en Europe et aux États-Unis

Amérique du Nord

91,7 M€ / -10,9%
(-4,6% à tcc¹)

(13,0% du CA)

Europe

611,4 M€ / +1,8%
(+2,3% à tcc¹)

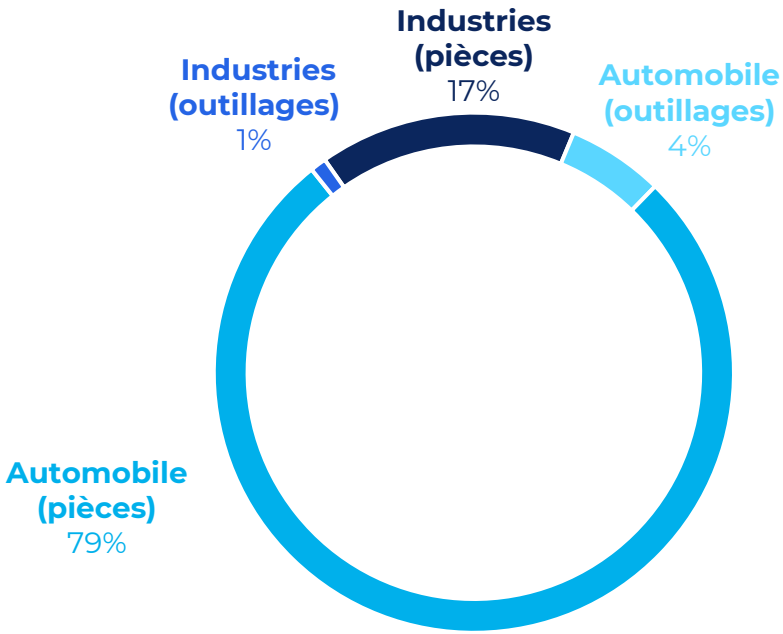
(87,0% du CA)

¹ tcc : taux de change constant

(1) D'après les données S&P Global, novembre 2025 (voir le détail en fin de présentation)

RÉPARTITION SECTORIELLE DU CHIFFRE D'AFFAIRES

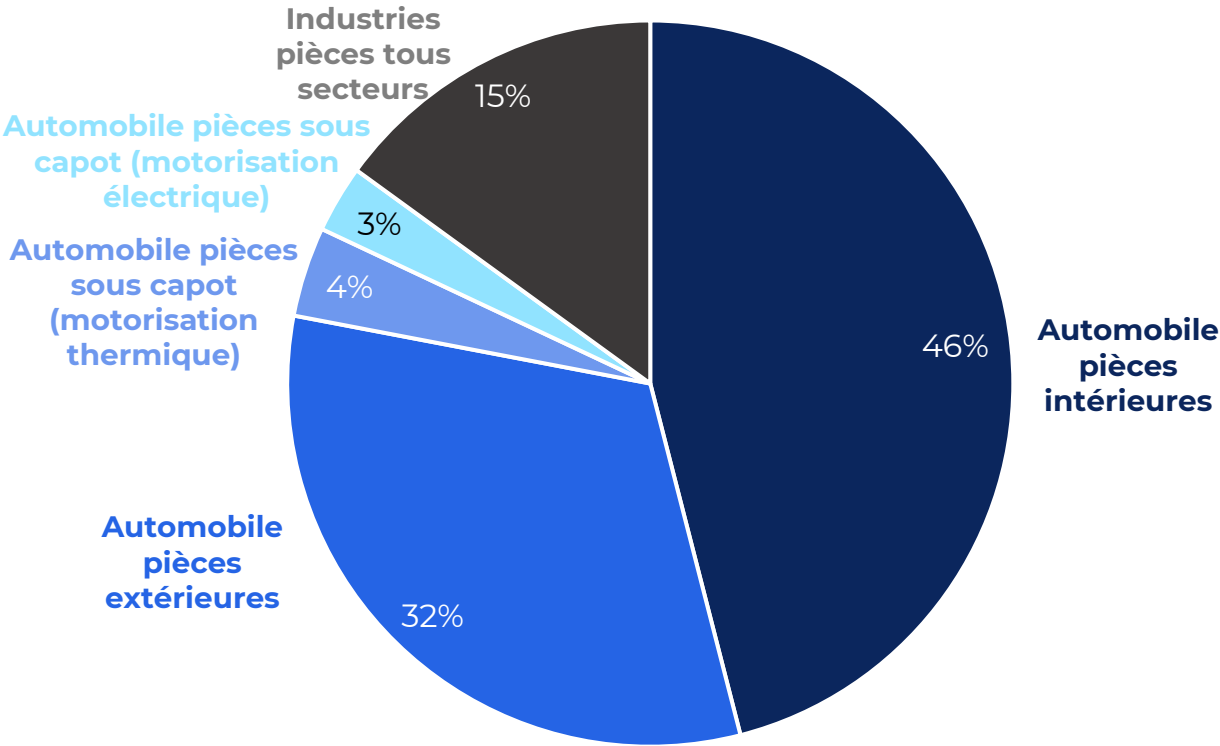
En M€ Données en cours d'audit	2023-2024	2024-2025	Variation
Automobile (pièces)	488,5	541,3	+10,8%
Outillages Automobile	92,5	42,7	-53,8%
Total Automobile	580,9	584,0	+0,5%
Industries (pièces)	115,2	112,4	-2,5%
Outillages Industries	7,4	6,7	-9,0%
Total Industries	122,6	119,1	-2,9%



- **Automobile (83,1% du chiffre d'affaires)** : hausse des ventes de pièces en lien avec la montée en puissance des nouveaux programmes. Amélioration de la tendance des ventes d'outillages au second semestre.
- **Industries (16,9% du chiffre d'affaires)** : résilience de l'activité dans un environnement toujours contrasté.

RÉPARTITION DU CHIFFRE D'AFFAIRES AUTOMOBILE PAR TYPE DE PIÈCES

Répartition du CA 2024-2025 par famille de pièces



93% du chiffre d'affaires du Groupe est indépendant du type de motorisation des véhicules

7% du chiffre d'affaires est lié à la motorisation (dont 4% thermique et 3% électrique)

Pas de dépendance aux évolutions réglementaires liées à la motorisation des véhicules

EXEMPLES DE PIÈCES PRODUITES POUR LES PRINCIPAUX DÉMARRAGES AUTOMOBILE

STELLANTIS

C5 Aircross

Lieu de production : Nitra (Slovaquie)



EXEMPLES DE PIÈCES PRODUITES POUR LES PRINCIPAUX DÉMARRAGES AUTOMOBILE



BMW iX3

Lieu(x) de production : Nitra (Slovaquie)



EXEMPLES DE PIÈCES PRODUITES POUR LES PRINCIPAUX DÉMARRAGES AUTOMOBILE



Clio

Lieux de production : Langeais, Saint-Marcellin et Saint-Lupicin (France), Bursa (Turquie), Marinha Grande (Portugal)



EXEMPLES DE PIÈCES PRODUITES POUR LES PRINCIPAUX DÉMARRAGES AUTOMOBILE

VOLVO Trucks

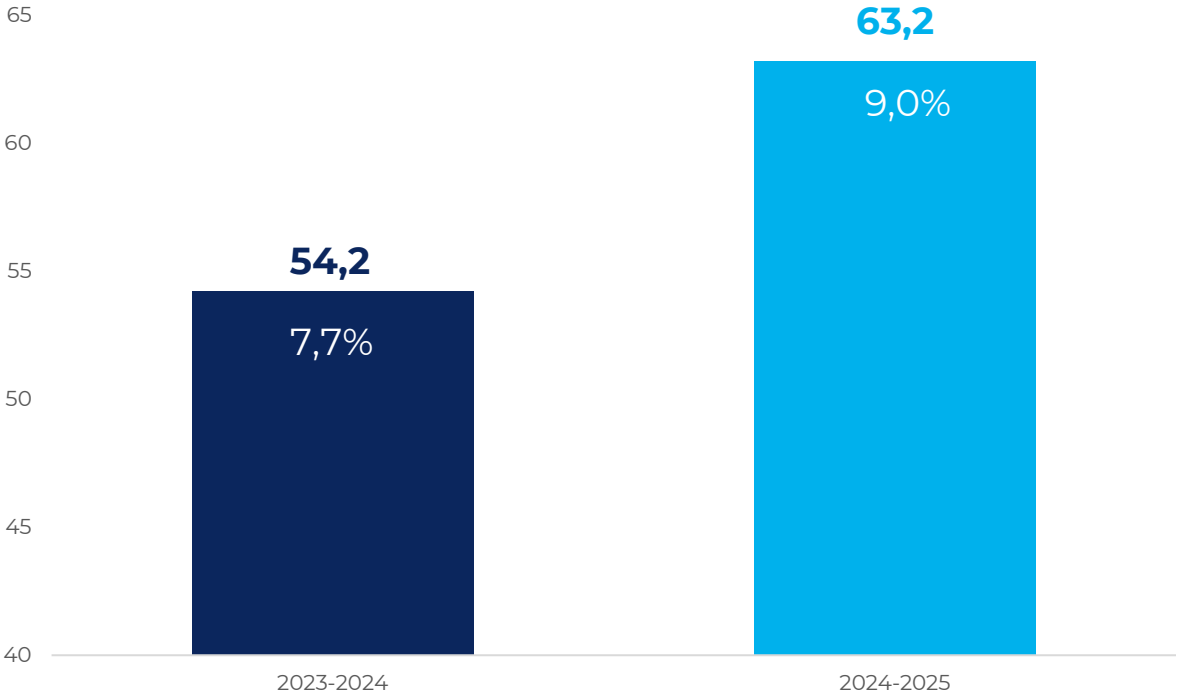
Mack heavy truck

Lieu de production : New Baltimore (États-Unis)



REDRESSEMENT DE LA RENTABILITÉ OPÉRATIONNELLE DU GROUPE

Évolution de l'EBITDA et de la
marge d'EBITDA
(en millions d'euros)



Marge d'EBITDA :
9,0 %



Progression de la marge brute (+1,4 point sur un an) en lien avec :

- L'amélioration de la performance opérationnelle
- Un mix produit favorable (mix outillages/pièces, hausse des ventes de pièces de décoration)
- Stabilisation de l'inflation



Un redressement reflétant les efforts de rationalisation industrielle :

- Réduction des foyers de perte
- Amélioration du taux d'utilisation des usines

Les retraitements sur l'exercice 2023-2024 concernent le reclassement du périmètre cédé en 2024 en activités non poursuivies pour des raisons de comparabilité.

PANORAMA DES ACTIONS D'ADAPTATION AU CONTEXTE

2021-2022

Regroupement
des sites voisins
de Mamers
(Sarthe) et
Bellême (Orne)



2022-2023

Cession de la participation de
40% détenue dans BIA
(Slovaquie)

Fermeture de l'activité
« Chrome » à Morteau
(Doubs)

Fermeture du site de
Creutzwald (Moselle)



2023-2024

Fermeture de l'usine de
Burbach (Allemagne)

Cession de la filiale Karl
Hess (Allemagne) et du
site de Pilsen
(République tchèque)



2024-2025

Fermeture du centre
d'essais de Langeais

Fermeture du site de
Mamers (Sarthe), PSE mis
en place pour
accompagner les 94
salariés concernés

Rationalisation industrielle
afin de se concentrer sur les activités les plus rentables

COMPTE DE RÉSULTAT

En M€		2023-2024 ⁽²⁾	2024-2025
Données en cours d'audit			
Chiffre d'affaires		703,5	703,1
Marge brute		337,9	347,0
	% du CA	48,0%	49,4%
Charges externes		61,7	56,6
Charges de personnel (yc interim)		222,1	227,1
	% du CA	31,6%	32,2%
EBITDA ¹		54,2	63,2
	% du CA	7,7%	9,0%
Dotations nettes sur amortissements et provisions		(41,5)	(45,1)
Résultat opérationnel courant		12,7	18,1
	% du CA	1,8%	2,6%
Autres produits/charges opérationnels		1,4	(16,5)
Résultat opérationnel		14,1	1,6
	% du CA	2,0%	0,2%
Résultat financier		(12,5)	(11,1)
Résultat des sociétés mises en équivalence		-	-
Charge d'impôts		(3,7)	(4,3)
Résultat net des activités poursuivies		(2,2)	(13,9)
Résultat net des activités cédées ou en cours de cession		(44,1)	-
Résultat net, part du Groupe		(45,1)	(15,2)

➤ **Taux de marge brute** : +1,4 point (amélioration de la performance opérationnelle, atténuation de l'inflation, mix ventes pièces/outillages, mix produit)

➤ **Charges de personnel** en légère progression

➤ **EBITDA** : forte progression en raison de l'amélioration de la performance opérationnelle et des mesures de rationalisation industrielle

➤ **Charges non courantes** en lien avec la fermeture du site de Mamers (13,6 M€) et du centre d'essais de Langeais

➤ **Résultat financier** en amélioration : gains de change latents (+0,5 M€) vs pertes de change (2,3 M€) en 2023-2024

➤ **Réduction significative de la perte**

(1) Correspondant au résultat opérationnel courant augmenté des dotations nettes aux amortissements et provisions.
(2) Les retraitements sur l'exercice 2023-2024 concernent le reclassement du périmètre cédé en 2024 en activités non poursuivies pour des raisons de comparabilité.

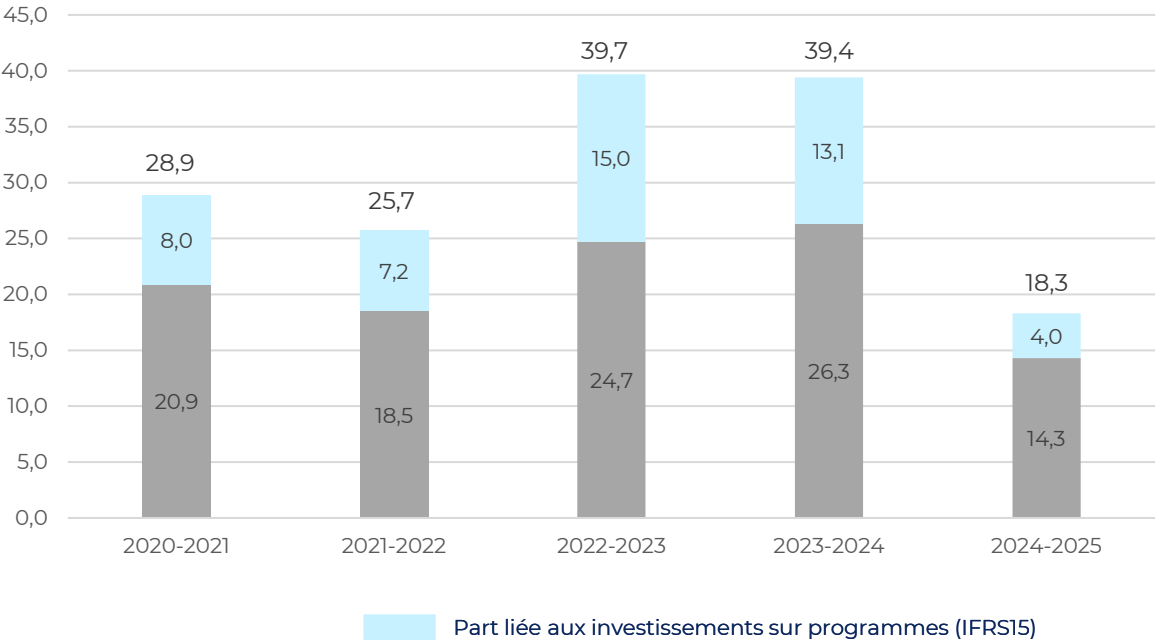
TABLEAUX DES FLUX DE TRÉSORERIE

En M€ Données en cours d'audit	2023-2024 ⁽¹⁾	2024-2025	
Capacité d'autofinancement	45,5	60,0	➤ CAF : excellente conversion de l'EBITDA
Variation du BFR	(2,4)	7,1	➤ Amélioration du BFR (réduction des créances clients en particulier)
Impôts décaissés	(7,0)	(4,0)	
Flux net de trésorerie d'exploitation des activités	36,1	63,2	
Acquisitions d'immobilisations incorporelles	(1,3)	(1,2)	➤ Réduction des investissements après les niveaux élevés des exercices précédents pour préparer les nouveaux programmes
Acquisitions d'immobilisations corporelles	(36,9)	(17,0)	
Investissements sans contrepartie de trésorerie	(6,0)	-	
Cessions d'immos corporelles et incorporelles	4,6	1,4	
Cession nettes d'immo. financières	0,2	0,3	
Flux net de trésorerie nets des opérations d'investissement	(39,4)	(16,6)	
Free cash-flow	(3,3)	46,6	➤ Très forte progression du free cash-flow qui contribue au désendettement
Dividendes versés aux minoritaires	(2,7)	(2,2)	➤ Diminution du recours aux nouveaux emprunts en raison de la diminution des investissements à financer
Dettes financières sans contrepartie de trésorerie	10,1	-	
Intérêts financiers versés	(9,9)	(11,7)	
Remboursements d'emprunts / Crédits baux / Crédits CT	(22,5)	(23,6)	
Nouveaux emprunts / Crédits CT / Crédits baux / Locations	24,5	12,7	
Flux net de trésorerie nets des opérations de financement des activités	(0,6)	(24,8)	
Incidence des variations de change	(0,2)	(0,5)	
Variation de trésorerie	(4,0)	21,3	

(1) Les retraitements sur l'exercice 2023-2024 concernent le reclassement du périmètre cédé en 2024 en activités non poursuivies pour des raisons de comparabilité.

ÉVOLUTION DES INVESTISSEMENTS

Évolution des investissements industriels nets (dont crédits baux & location)
En M€

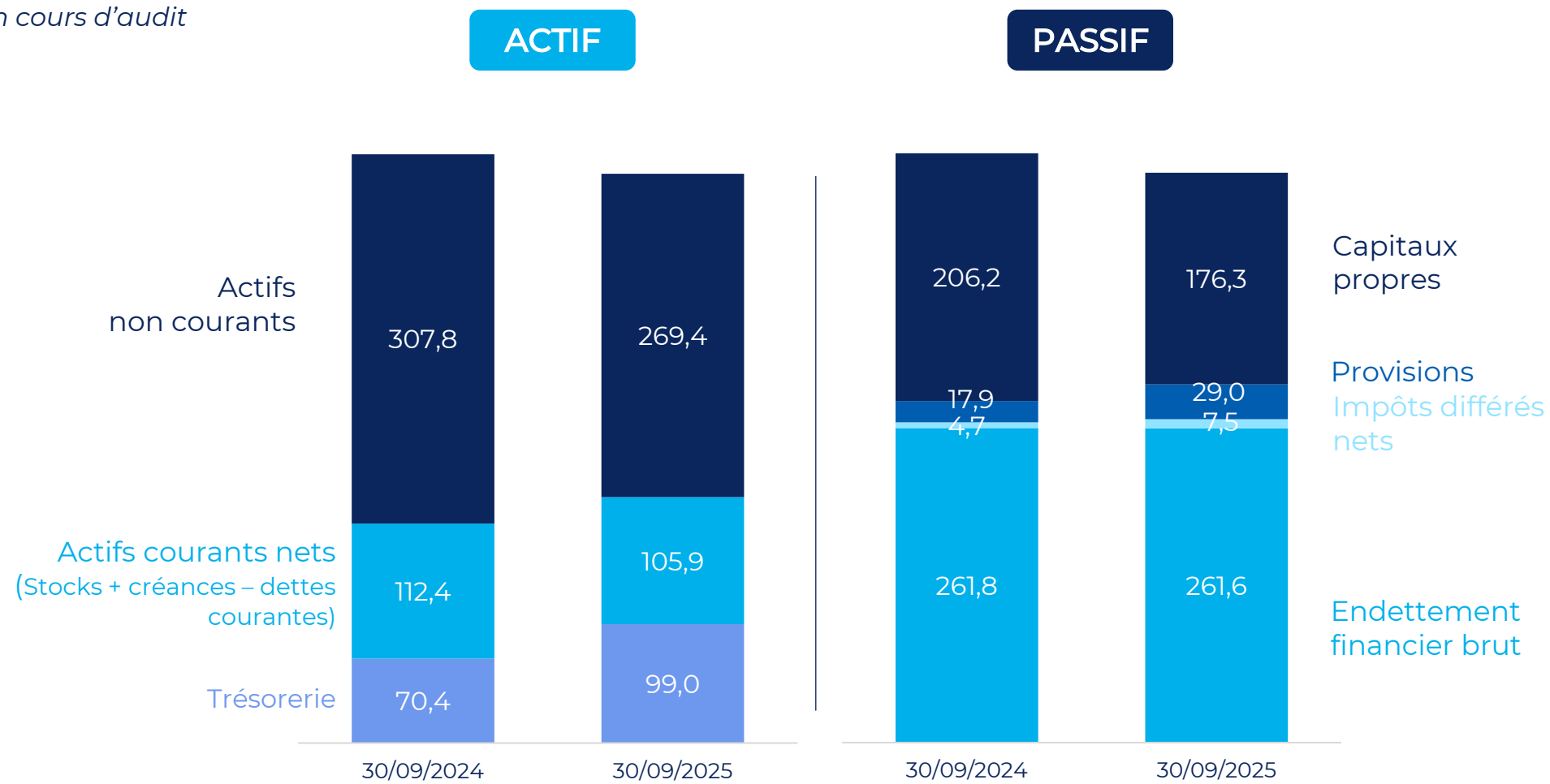


➤ **Baisse des investissements réalisés**, en lien avec la cyclicité des programmes, après deux années de sur-investissements

- **18,3 M€ d'investissements :**
- Investissements dans l'outil industriel : **12,8 M€**
 - Investissements projets : **4,0 M€**
 - Investissements IT : **1,5 M€**

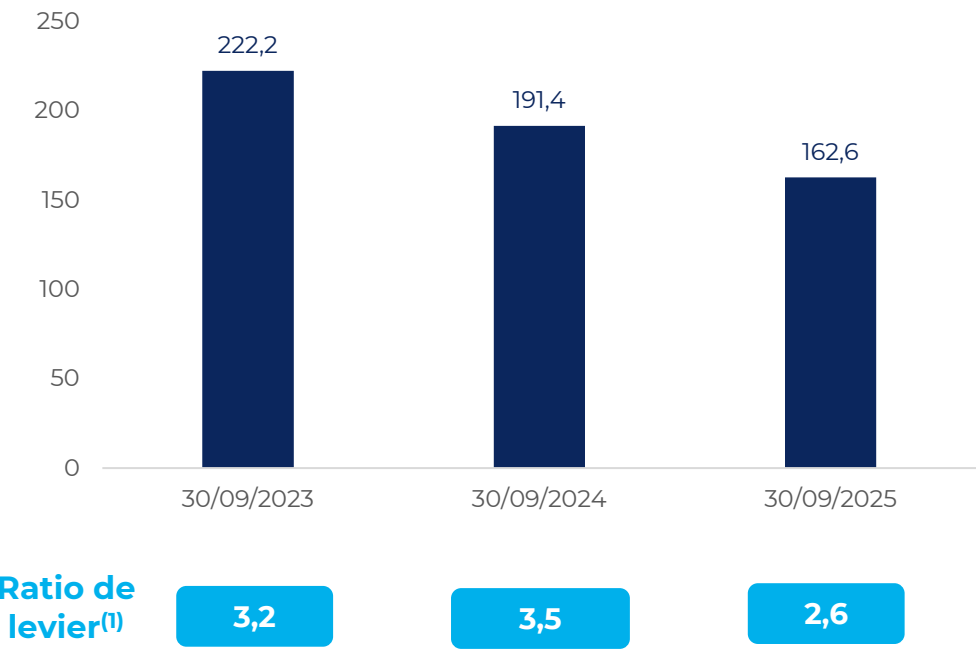
BILAN AGRÉGÉ AU 30 SEPTEMBRE 2025

Données en cours d'audit
En M€



ENDETTEMENT DU GROUPE

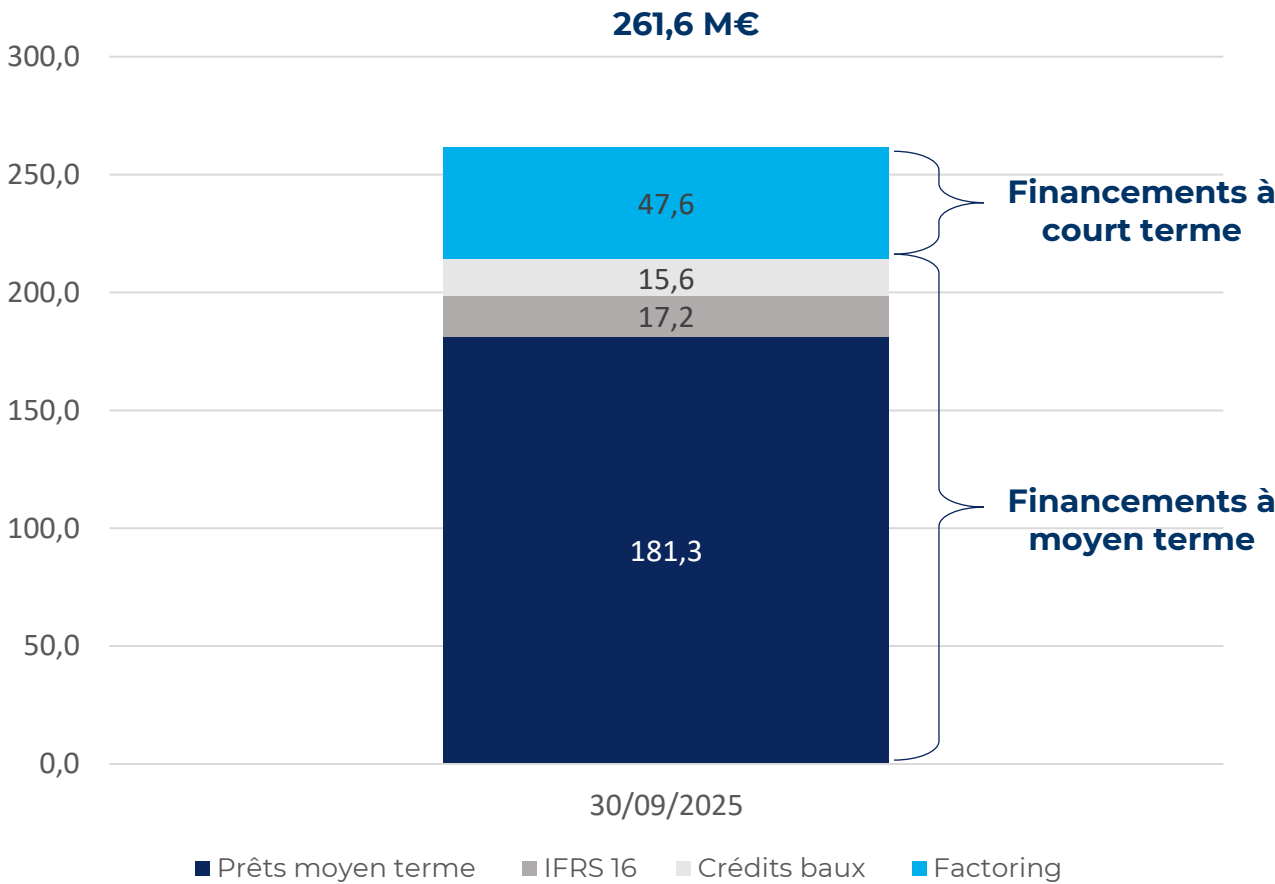
Endettement net



Réduction de l'endettement net pour le 3^{ème} exercice consécutif

(1) : Dettes financières nettes / EBITDA

Répartition de l'endettement brut du Groupe





GROUPE PLASTIVALOIRE

Le Groupe Plastivaloire relève
vos défis Industriels

➤ DÉMARCHE ESG DU GROUPE

UNE DÉMARCHE ESG AMBITIEUSE

➤ Nos engagements environnementaux

- Réduire les émissions de gaz à effet de serre
 - **Intensité carbone scopes 1 & 2⁽¹⁾ : -50% en 2029-30** (vs 2020-2021)
 - **Neutralité carbone scopes 1 & 2 en 2039-2040**
 - **Intensité carbone scope 3⁽²⁾ : -50% en 2039-40** (vs 2024-2025)
- Réduire les déchets produits
 - **Intensité déchets⁽³⁾ : -50% en 2029-30** (vs 2020-2021)
- Accroître l'utilisation de matériaux durables
 - **Objectif 2029-30 : 30%**



➤ Nos engagements sociaux

- Améliorer la sécurité de nos collaborateurs : Safety first
- Promouvoir l'égalité entre les hommes et les femmes
- Favoriser de bonnes conditions de travail et développer les compétences des collaborateurs



➤ Nos engagements en termes de gouvernance

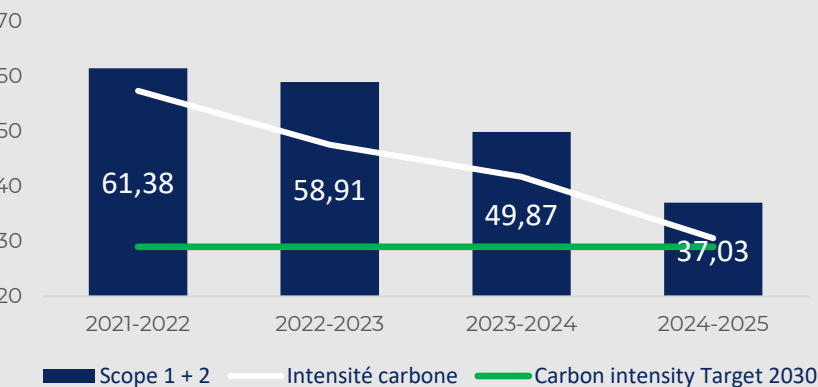
- Charte éthique à l'échelle internationale
- Procédure d'alerte à l'échelle internationale
- **Critères ESG** dans les objectifs du COMEX et du Directeur général
- **Lutte contre la corruption**



- (1) = Empreinte carbone scopes 1&2 (t CO₂) / ventes (K€, hors outillages) * 100
- (2) = Empreinte carbone scope 3 (t CO₂) / ventes (K€, hors outillages) * 100
- (3) Méthode de calcul : production de déchets / ventes (K€, hors outillages)

PLASTIVALOIRE POURSUIT LA RÉDUCTION DE SON EMPREINTE ENVIRONNEMENTALE

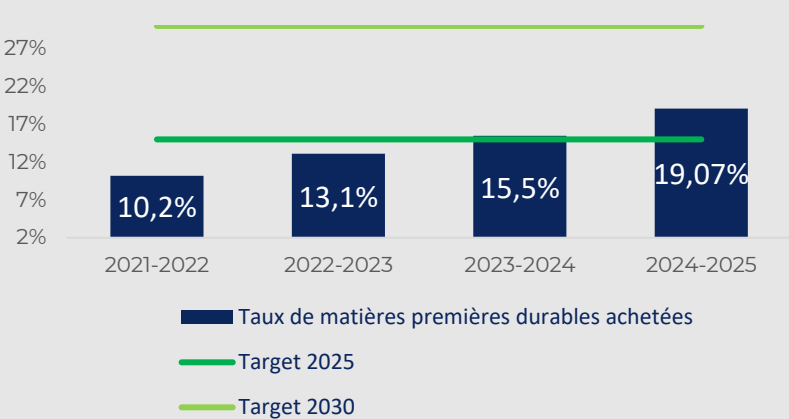
Bilan carbone ⁽¹⁾ (scope 1 + 2 en kt eqCO₂)



-43 %
de l'intensité carbone ⁽²⁾ en 4 ans
Objectif 2030 : -50%

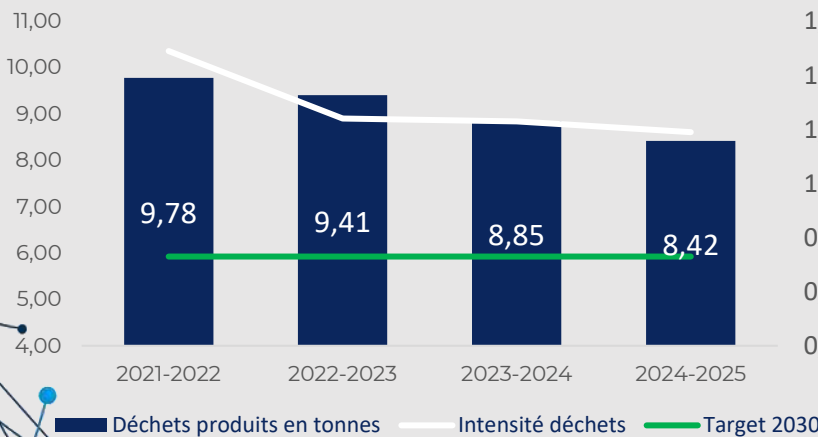
-40%
d'émissions de GES en 4 ans

Matières durables achetées ⁽³⁾



+46 %
de matières durables utilisées en deux ans
Objectif 2030 : 30%

Déchets produits



-19 %
d'intensité déchets ⁽⁴⁾ en 4 ans
Objectif 2030 : -50%

-14 %
de déchets produits en 4 ans

Accentuation des efforts dans la réduction de l'empreinte carbone et dans les achats de matières premières durables

Les données présentées ici sont en cours d'audit.

Notes :
(1) Scope 1 + 2, en tonnes
(2) Emissions de gaz à effet de serre (scopes 1 et 2) en milliers de tonnes émises / ventes (hors outillages)*100
(3) Méthode de calcul : achats de matières premières durables / achats de matières premières
(4) Méthode de calcul : production de déchets / ventes (hors outillages)

ZOOM SUR LES ACTIONS ENTREPRISES DANS LES USINES DU GROUPE EN FAVEUR DE L'ENVIRONNEMENT

Contrats d'**énergie verte**

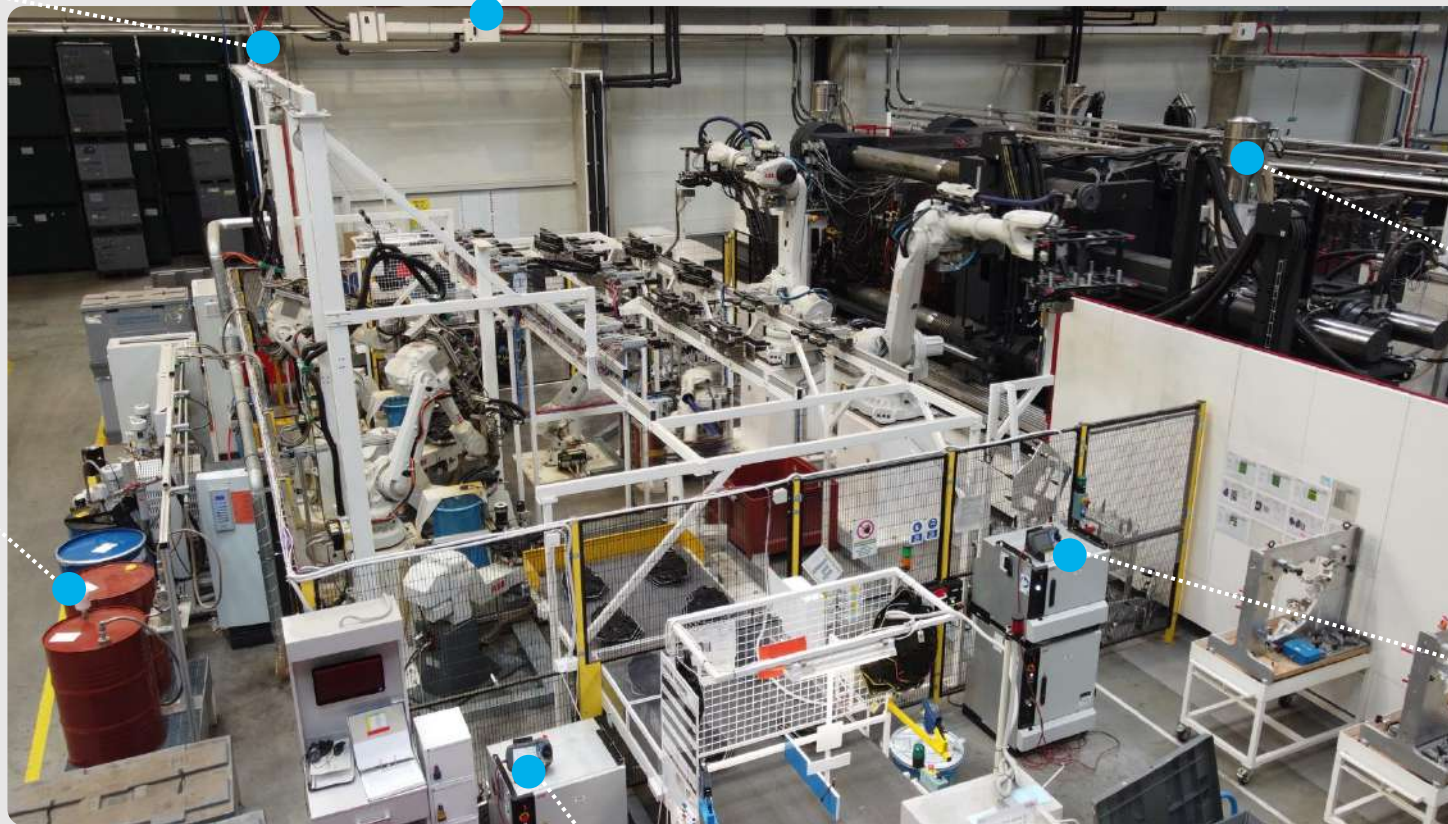
Nouveaux accords sur les **matériaux durables** avec nos fournisseurs

Éclairage **LED** dans les usines

Récupération de **chaleur** pour le système énergétique

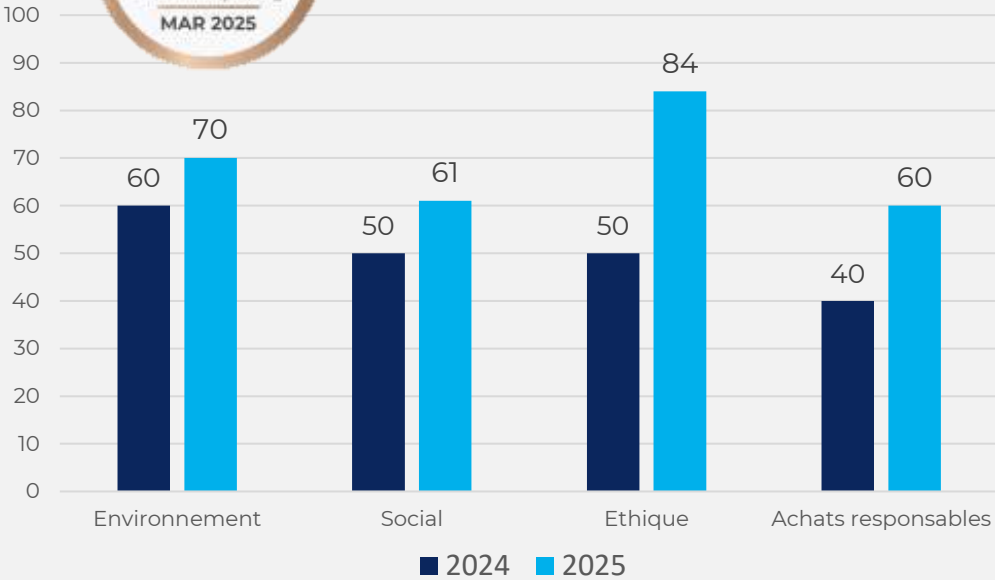
Systèmes de **contrôle de l'énergie** en temps réel

Système de **contrôle des déchets peinture**



UN ENGAGEMENT RECONNU PAR ECOVADIS

Nette progression de la notation
67/100 en 2025
(50/100 en 2024)



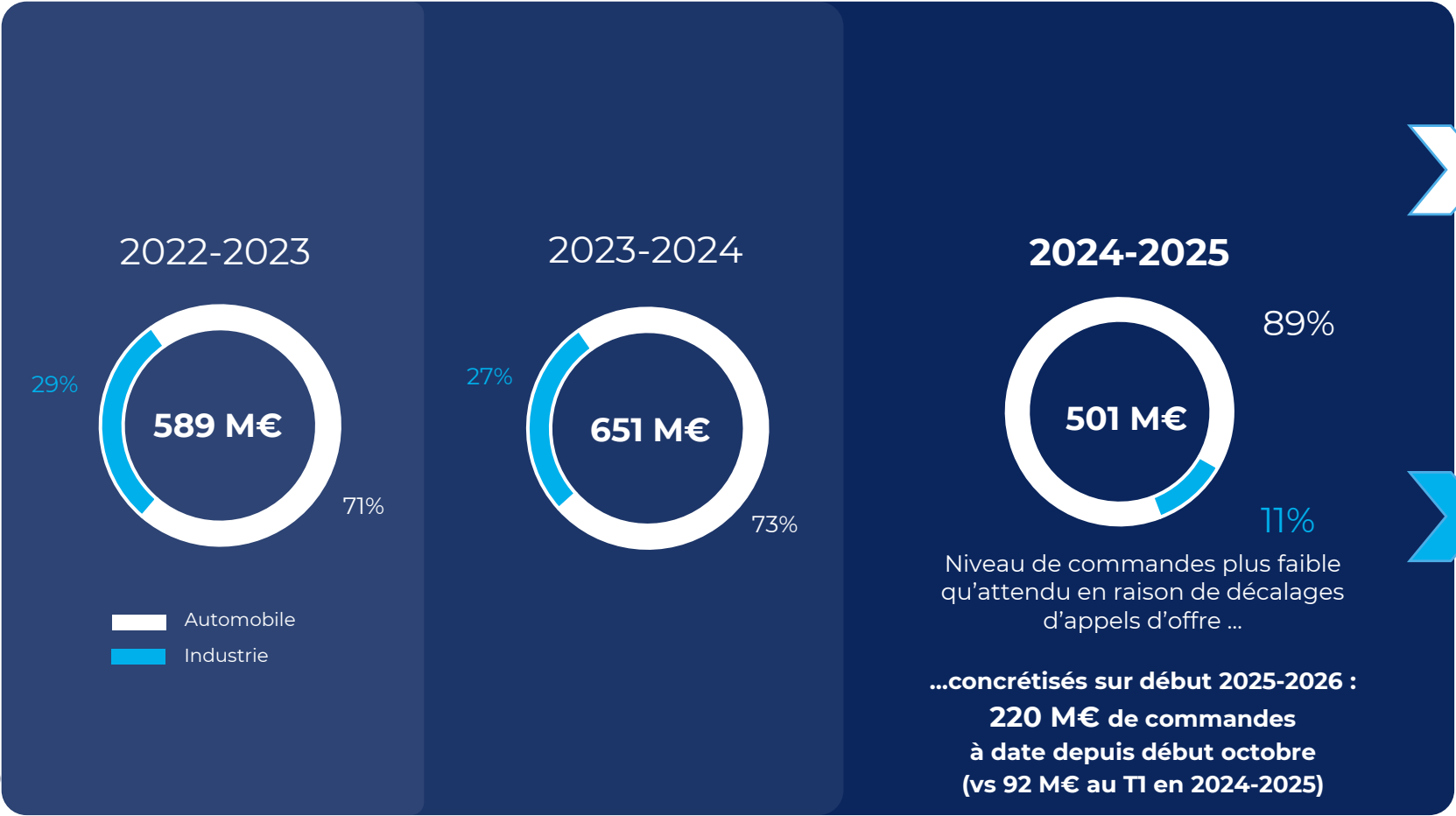


GROUPE PLASTIVALOIRE

Le Groupe Plastivaloire relève
vos défis industriels

➤ PERSPECTIVES

ÉVOLUTION DU CARNET DE COMMANDES



Niveau de commandes plus faible qu'attendu en raison de décalages d'appels d'offre ...

...concrétisés sur début 2025-2026 :
220 M€ de commandes
à date depuis début octobre
(vs 92 M€ au T1 en 2024-2025)

448 M€

394,2

53,8

■ Europe
■ Amérique du Nord

Automobile

Progression constante des prises de commandes automobile en Europe depuis 3 ans

Contexte plus morose en Amérique du Nord

Industrie

53 M€

6%

12%

19%

63%

■ Electric & Electronics
■ Home & Life
■ Mobility
■ Building & Construction

UN EXERCICE 2025-2026 AVEC DE NOMBREUX LANCEMENTS

CONTEXTE


Un nouvel
exercice
dynamique sur le
plan des
productions
prévues

21
véhicules lancés
en production

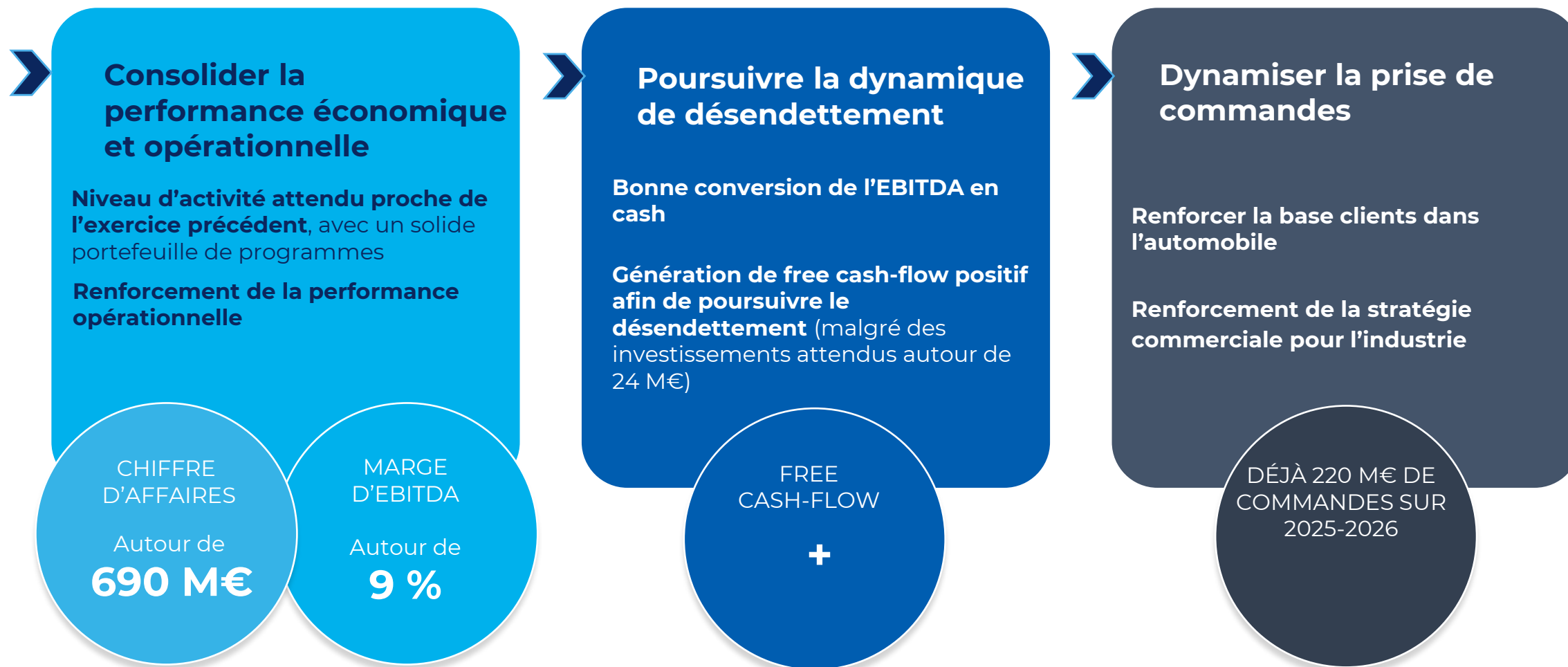
dont
6
véhicules
100% électriques

Programmes
initialement prévus
en 2025

Principaux démarrages Automobile prévus

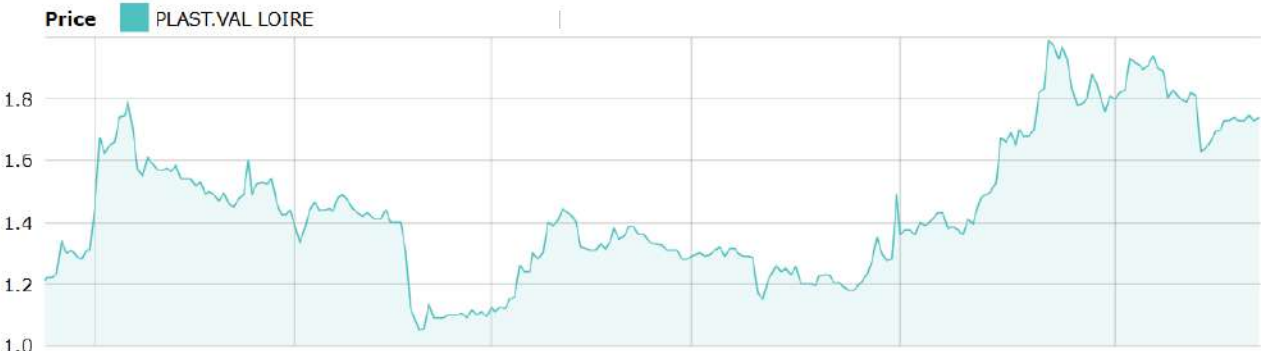
	Q7 / Q9 / A3 e-tron
	i7 / Série 7
	Defender sport / Panthera New Velar
	C-Class EQ
	C-Neo / Boreal / Twingo / Flexevan / Flexevan Delivery
	Charger / Pulse / Fastback
	Highlander / Land Cruiser Se / Aygo facelift
	Tayron

2025-2026 : POURSUIVRE LE RENFORCEMENT DE NOS FONDAMENTAUX



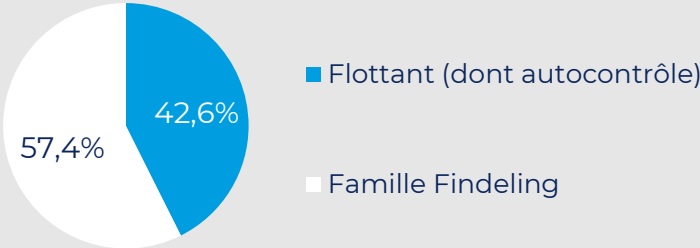
CARNET DE L'ACTIONNAIRE

Évolution du cours de l'action Plastivaloire sur un an



Source : Euronext

Capital – 30 septembre 2025



Cours au 15 décembre 2025 : 1,74 €
Nombre d'actions : 22 125 600
Capitalisation boursière : 38,5 M€

SRD long

Euronext Paris, compartiment B

Merci de votre attention



**Le Groupe Plastivaloire relève
vos défis industriels**

www.groupe-plastivaloire.com



CONTACTS

Groupe Plastivaloire

Vanessa Findeling

02 47 96 15 15

ACTUS finance & communication

Relations Investisseurs :

Guillaume Le Floch

01 53 67 36 70

Pierre Jacquemin-Guillaume

01 53 67 36 79

Relations presse :

Amaury Dugast

01 53 67 36 74





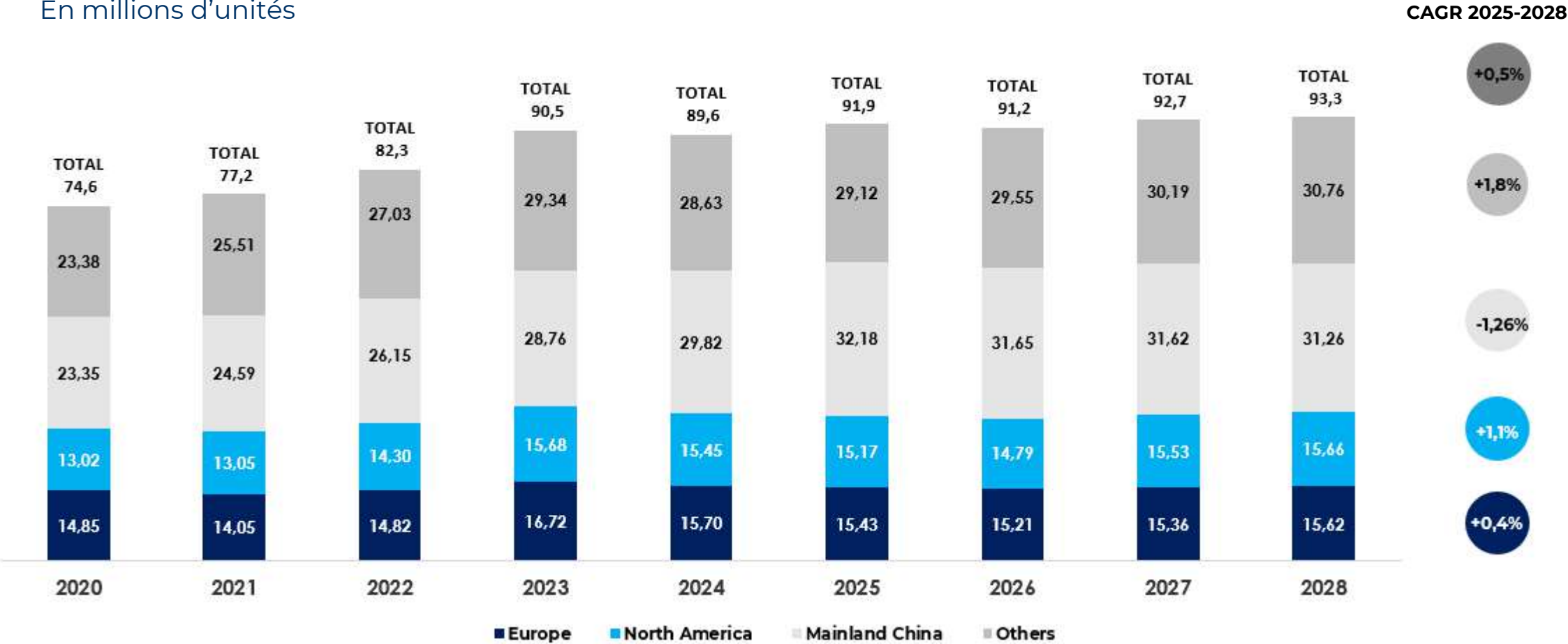
GROUPE PLASTIVALOIRE

**Le Groupe Plastivaloire relève
vos défis industriels**

➤ ANNEXES

ÉVOLUTION ET ESTIMATIONS DE LA PRODUCTION MONDIALE AUTOMOBILE PAR ZONE DE MARCHÉ

Évolution de la production mondiale de véhicules
En millions d'unités



CAGR : taux de croissance annuel moyen
Source : S&P Global (ex IHS), novembre 2025